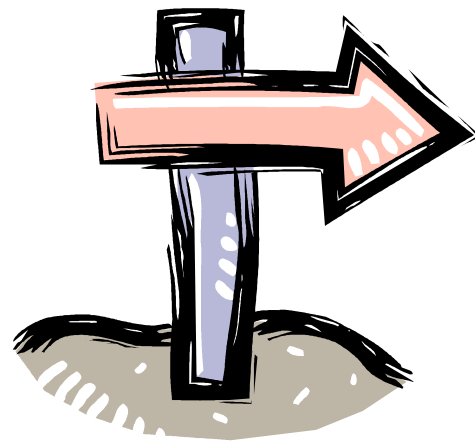




生涯規劃

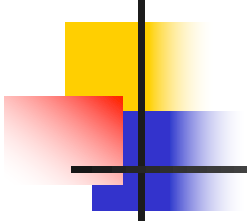




什麼是生涯規劃?

- 為自己找到引領自己堅定前進的方向





生涯



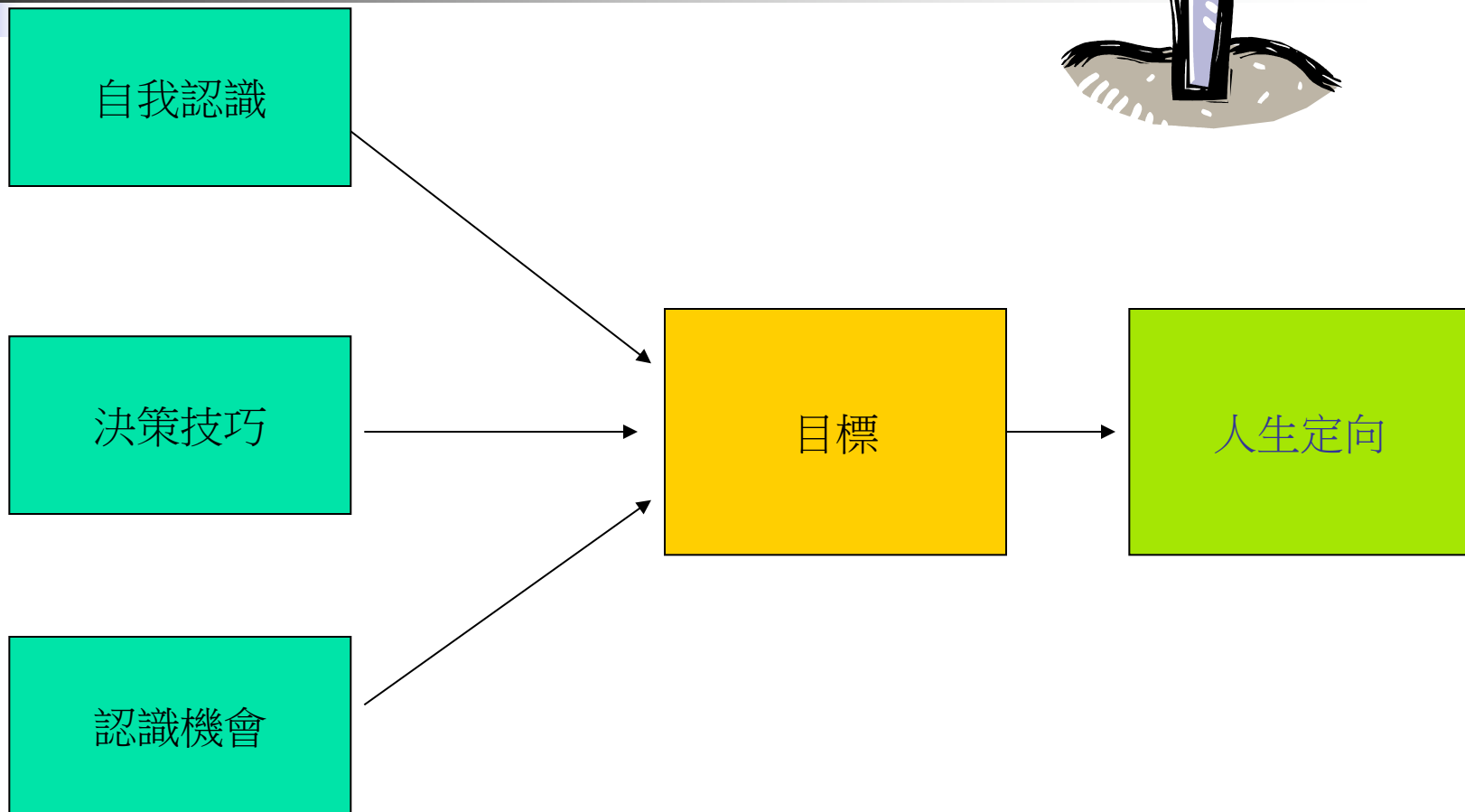
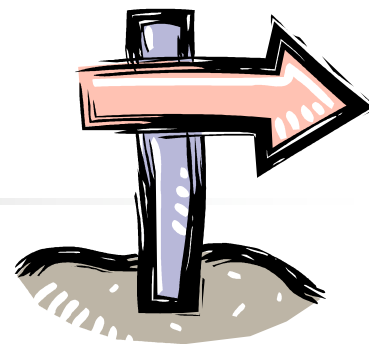
生涯彩虹



角色



生涯規劃



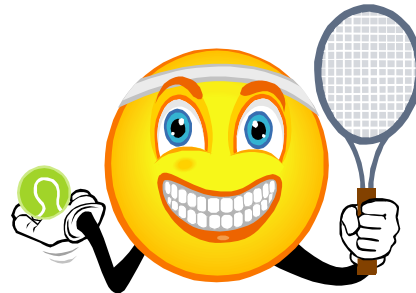
你的選擇?



R 枱



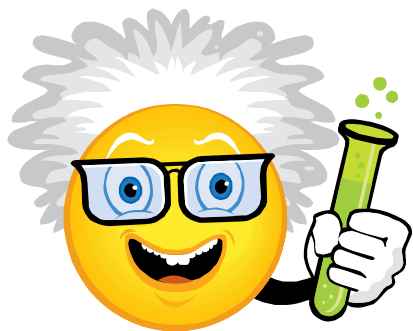
- 主要是一些喜歡運動、戶外活動或電腦的人士





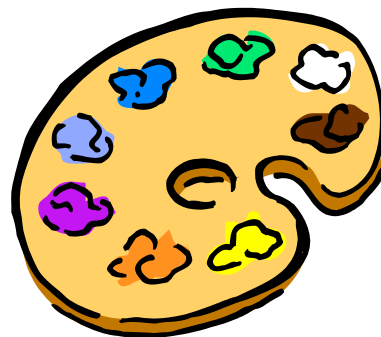
I 枱

- 主要是一些喜歡追求新知或科學的人士



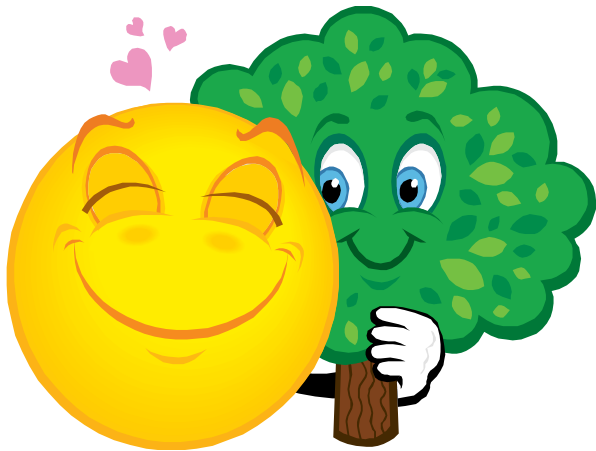
A 枱

- 主要是一些喜歡音樂、藝術或創作的人士



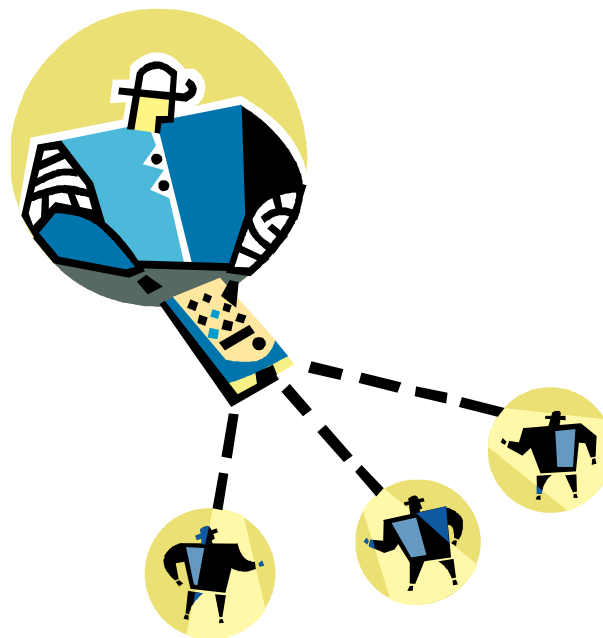
S 枱

- 主要是一些友善、喜歡與人合作或分享的人士



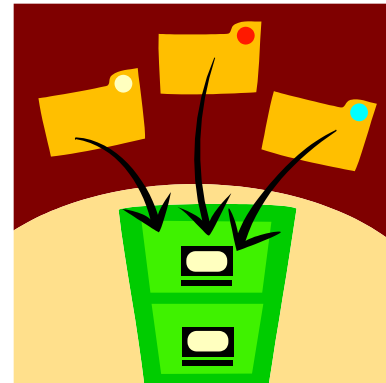
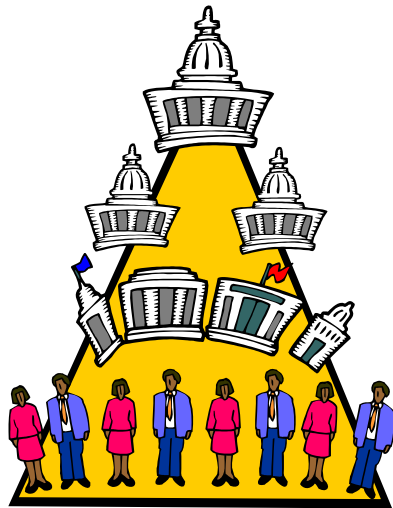
E 枱

- 主要是一些企業商務專業或有領導能力的人士



C 枱

- 主要是一些冷靜、處事有條理及善於組織計劃的人



選三張枱, 排優先次序

- R 枱：主要是一些喜歡運動、戶外活動或電腦的人士
- I 枱：主要是一些喜歡追求新知或科學的人士
- A 枱：主要是一些喜歡音樂、藝術或創作的人士
- S 枱：主要是一些友善、喜歡與人合作或分享的人士
- E 枱：主要是一些企業商務專業或有領導能力的人士
- C 枱：主要是一些冷靜、處事有條理及善於組織計劃的人



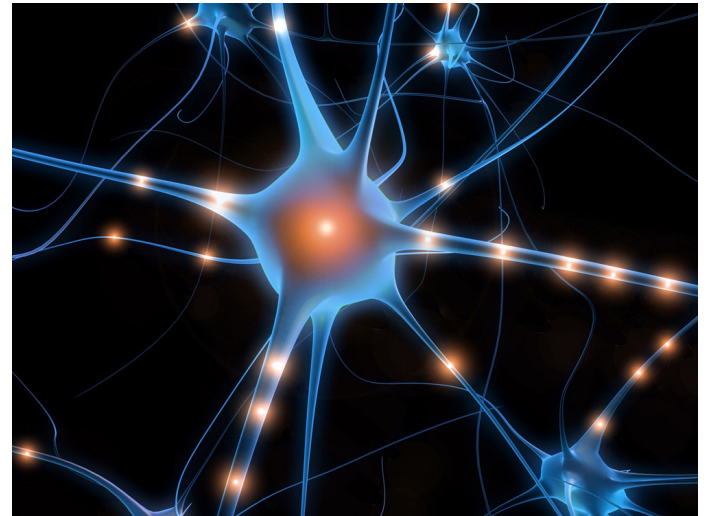
實際型(Realistic)

- 順從、害羞、節儉、堅毅
- 善於運用工具、以手操作機器
- 喜歡參與運動及戶外活動



研究型(Investigative)

- 好奇、獨立、內向、有自信、有分析力
- 喜歡學習新知、善於解決抽象問題
- 重視科學



藝術型(Artistic)

- 獨立、感情豐富、不重秩序、不服權威
- 創意、有想像力



社會型(Social)

- 合作、友善、慷慨助人、理想主義
- 善溝通、善解人意、關心他人



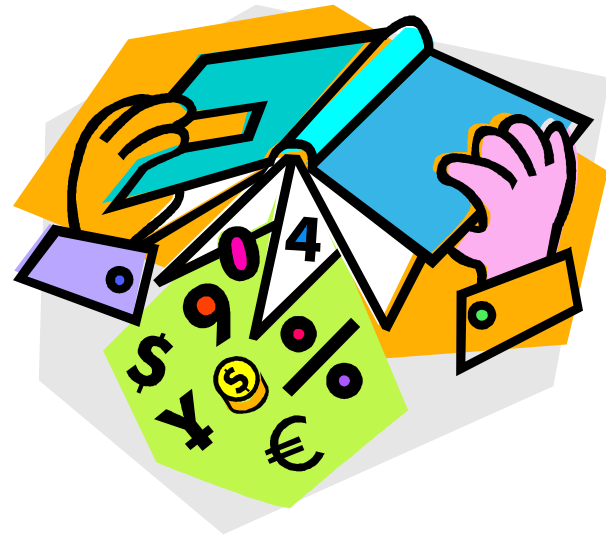
企業型(Entreprising)

- 冒險、抱負、自信、有衝勁
- 善於社交、擅長說服人、善於管理



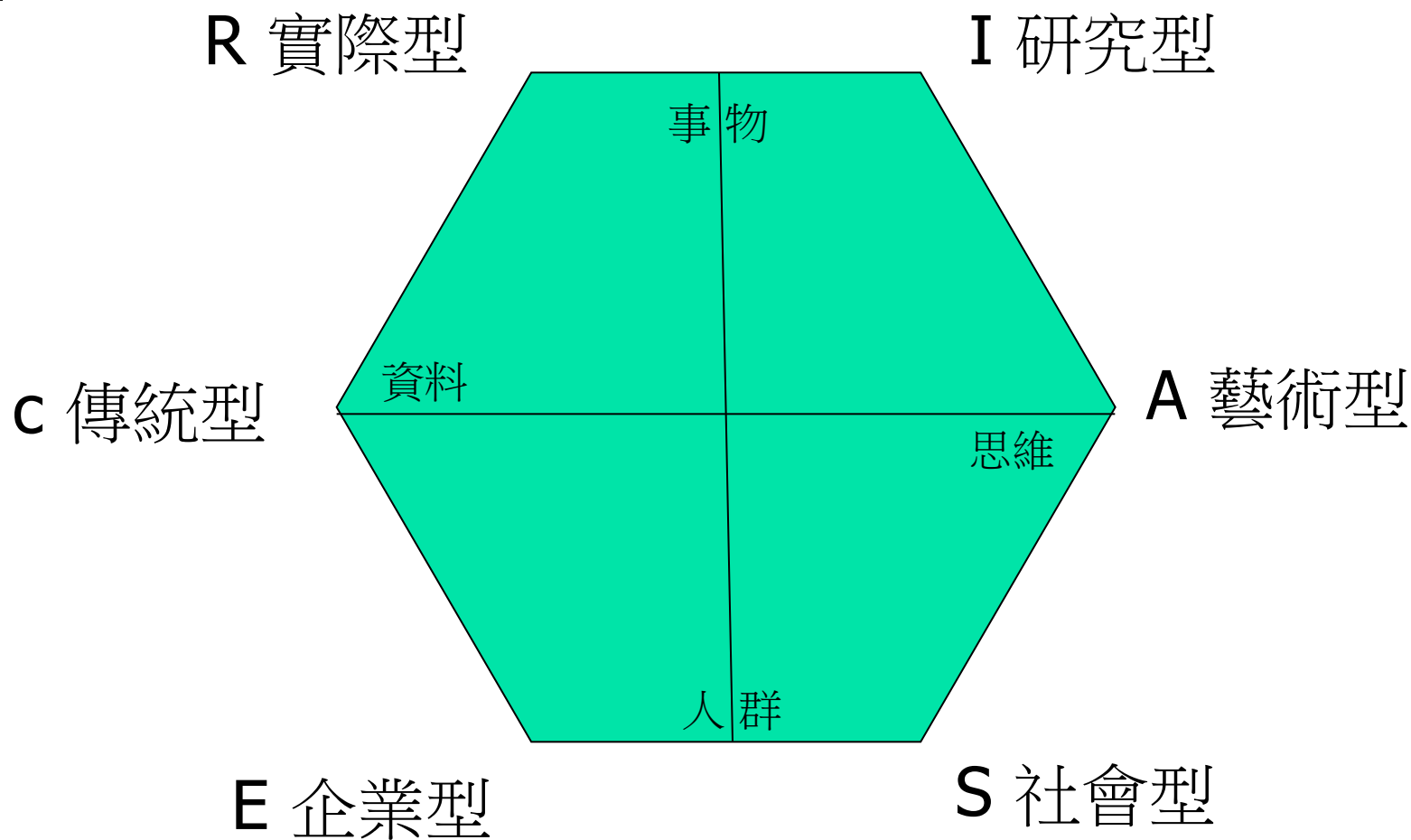
傳統型(Conventional)

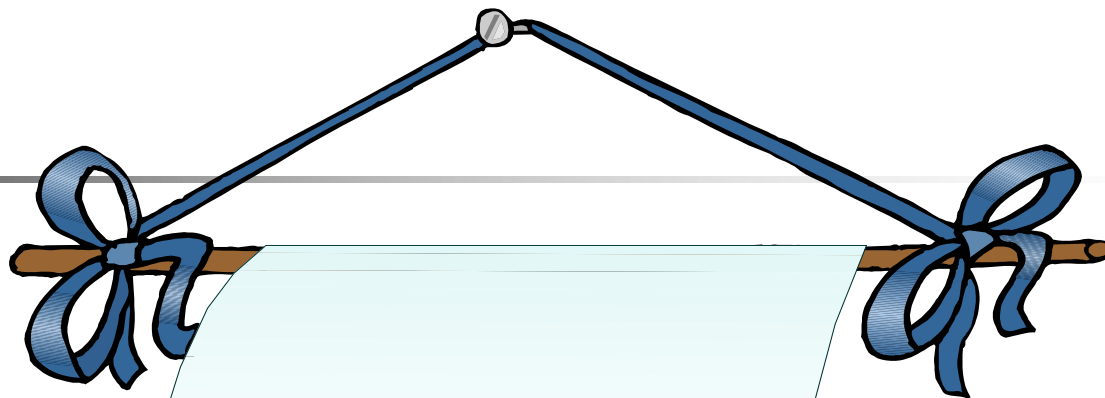
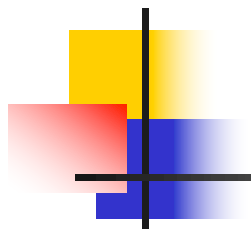
- 順從、保守、規律、堅毅、謹慎
- 有效率、有系統、善於處理文書或數字資料





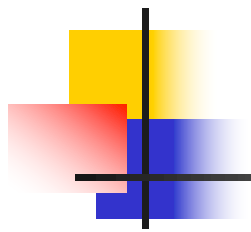
Holland





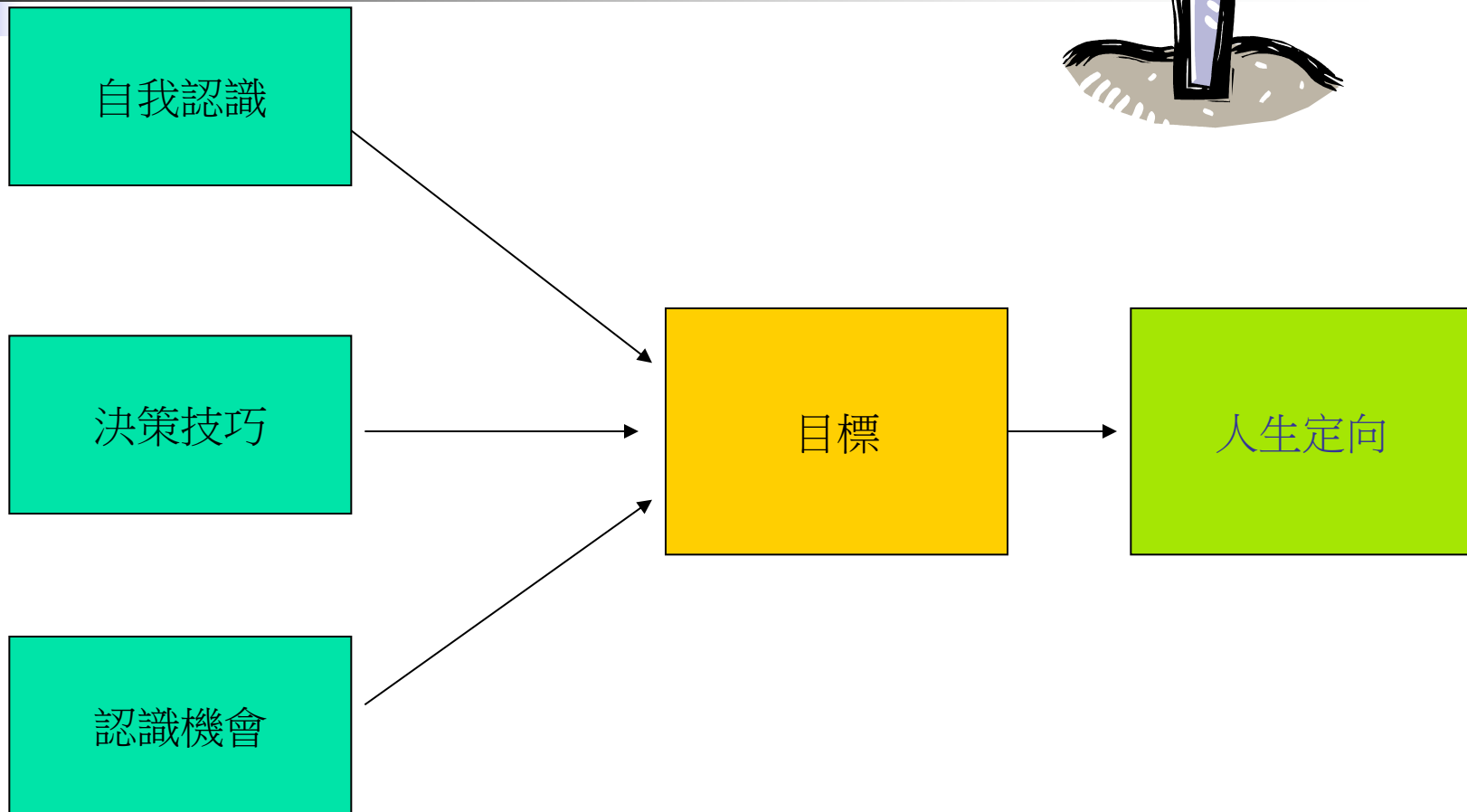
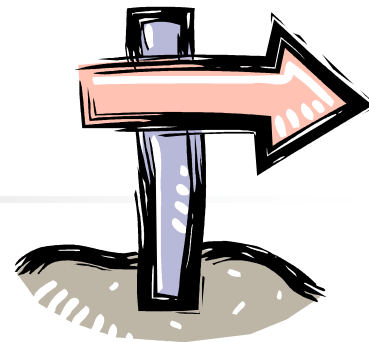
十六人格心理測試

九型人格心理測試



更認識你自己

生涯規劃



認識機會

- 升學
- 就業





高中課程



4個核心科目

(中國語文、英國語文、
數學及通識教育)

2-3個選修科目

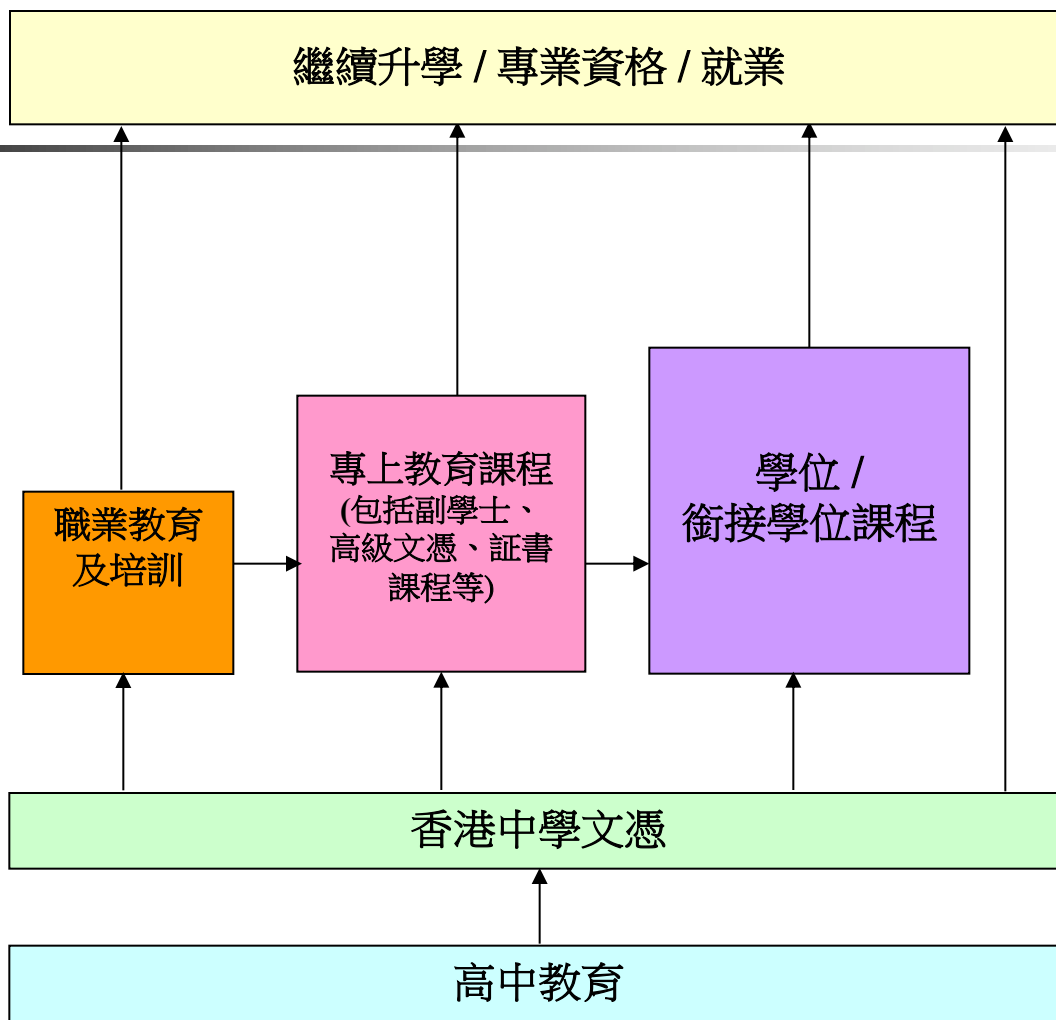
(例如：物理、歷史、應用學習課程)

其他學習經歷

從會考/高考到新高中課程的轉變

	會考/高考	新高中
通識教育科	選修科	中英數以外添加的核心科目
科目數目	會考: 7 - 9 高考: 4 - 5	大多數學生修讀6 - 7/8科 (中四)
分流	✓	無明顯分流 可從不同學習領域選擇2-3 個選修科
科目水平	會考/高考	大多數新高中科目是會考課程加上一年 高考程度
內容	平均有20 % 的內容改變 (通識教育科除外)	
其他學習經歷	部份學生	所有學生

多元化出路



「334」新學制大學入學要求(2009年7月)

■ 核心科目：中國語文、英國語文、數學、通識

院校		核心科目	選修科目(X)
1	香港城市大學	4	1X
2	香港浸會大學	4	1X
3	香港中文大學	4	1X
4	香港理工大學	4	1X
5	嶺南大學	4	1X
6	香港科技大學	4	2X
7	香港大學	4	2X
8	香港教育學院	4	2X



「334」學院/課程入學要求

非指定要求	任何選修科目
指定要求	從一組科目中指定一個選修科目



「334」學院/課程入學要求

院校	學院 / 課程	指定入學要求
香港大學	醫學院	其中一科為化學 或有化學元素的組合科學
香港中文大學	工程學院	一科物理 或有物理元素的組合科學
香港科技大學	理學院 工程學院	其中一科為化學、物理、生物 或 組合科學 數學延伸單元一或二



「334」學院/課程入學數學要求

- 個別大學：要求額外數學延伸單元
- 延伸單元：
 - 單元一 (微積分與統計) 或
 - 單元二 (代數與微積分)



334新學制大學學額

- **2012 大學有足夠的學位**
 - 舊制的中七學生：**14,500**個學額
 - 新制的中六學生：**14,500**個學額



副學位課程

- 副學士學位 (Associate Degree)
- 高級文憑 (Higher Diploma)
- 專業文憑 (Professional Diploma)
- 其他同等程度的專上課程



職業訓練及培訓

- 職業訓練局 (訓練中心, **IVE**)
- 毅進計劃
- 展翅計劃

內地升學

- 華僑大學
- 暨南大學



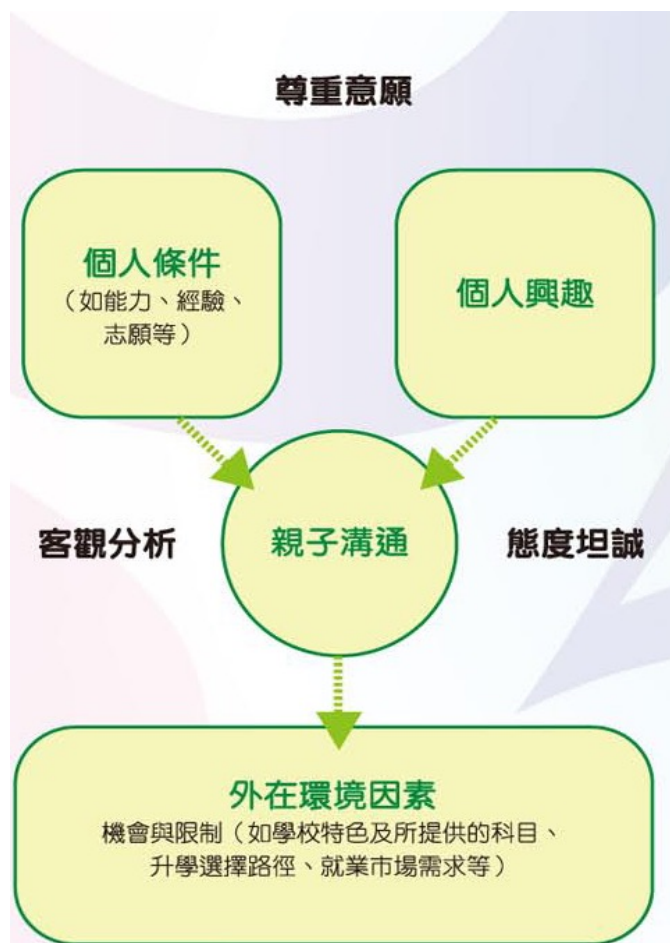


人力市場需求

高中選讀的科目與未來升學就業不一定有必然關係。求職者唸過甚麼科目，並不是今天大部分僱主唯一的考慮要素。僱主亦很重視僱員是否有責任感、正確的待人處事態度，以及「學會學習」的能力，能夠不斷吸收新知識和掌握新技能，為未來作好準備。

市場的人力需求是隨著時代而變遷的，因此，現在被認為有前途的工作，未來五年、十年未必是人才需求最大的行業。即使子女選了今天的「熱門」科目，也不一定能保證將來的就業機會。

父母的角色



家長的「宜」與「不宜」

宜	不宜
與子女多溝通，給予更多探索自我的機會，並以子女興趣為本，共同探討選科問題	以自己的意願強加於子女身上，或讓子女作過分草率的決定
了解新高中課程的精神和科目的前景	人云亦云，隨波逐流
著眼於子女富彈性而長遠的持續發展	只著眼於目前的就業市場情況
從各種渠道（學校、教育局、大專院校等）蒐集有關升學和就業的資料	只以大學入學的要求為選科的唯一準則
主動與子女就讀的學校溝通，反映意見	對子女的選科問題漠不關心

家長如何協助子女適應 新高中的學習模式?

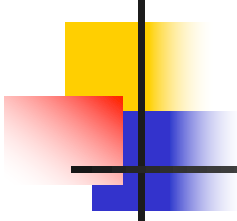
- 給予子女適當的指導，以身作則，灌輸正確的價值觀和態度
- 在日常生活中培養子女積極及獨立的學習態度，讓他們體驗自己努力學習的成果及知悉個人的學習進度
- 與學校多溝通，了解子女的學習情況及所遇到的困難
- 因應課程及學習模式的轉變，採取適當的支援措施，協助子女學會學習



家長如何協助子女適應 新高中的學習模式?

- 鼓勵子女建立廣泛閱讀的習慣
- 鼓勵子女參與其他學習經歷(例如：社會服務、體育發展及藝術發展活動)以達至全人發展。這些經驗對個人發展有正面及持久的影響。







生涯

- 我雖不能決定生命的長度，但可以控制寬度
- 我雖不能左右天氣，但可以改變心情
- 我雖不能改變容貌，但可以展開笑容
- 我雖不能控制他人，但可以掌握自己
- 我雖不能預知明天，但可以利用今天
- 我雖不能樣樣順利，但可以事事盡力